



**PORTES DE SERVICE**

CAHIER PRODUIT

# DESIGN

---

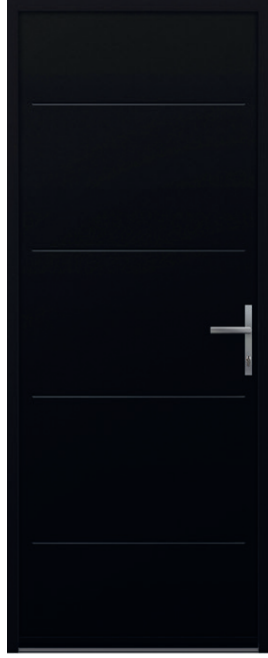


- 1**  
Motifs décoratifs emboutis  
(extérieur et intérieur)
- 2**  
Deux designs de poignées au  
choix : carrée ou galbée
- 3**  
Qualité de finition autour du  
vitrage inégale pour une porte  
acier (sans parclose)

## DES PORTES 100% SUR-MESURE



KL-PS 11



KL-PS 12



KL-PS 13



KL-PS 14



KL-PS 15

### BON À SAVOIR



Plusieurs coloris d'accessoires de paumelles et poignées disponibles :  
blanc satiné, noir satiné, aspect anodisé,  
aspect inox et laiton.

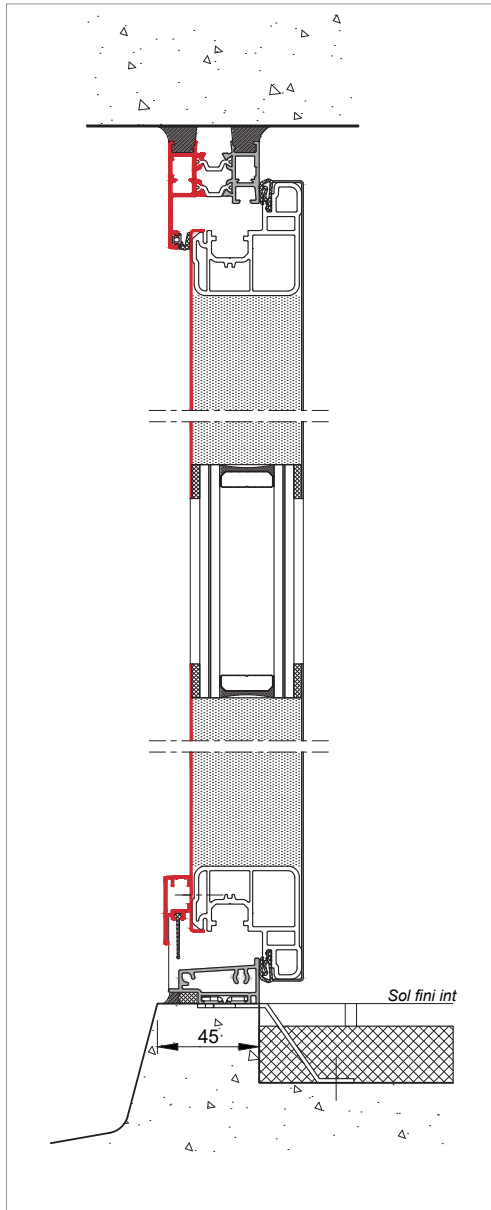
Bicoloration et monocoloration possibles.



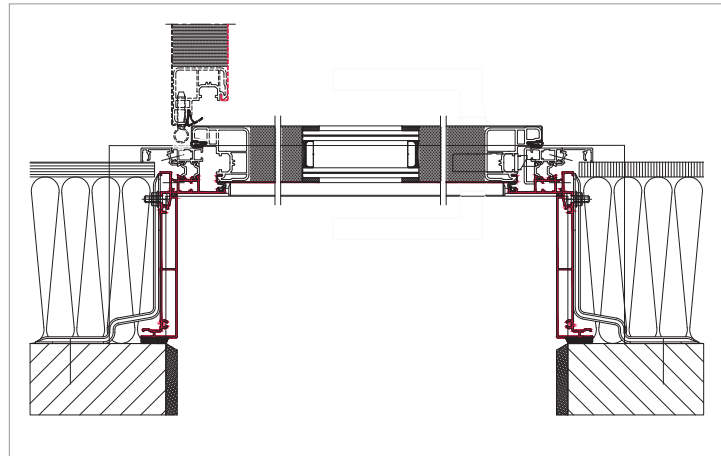
Plus d'infos sur les portes de service

# TECHNIQUE

## DESCRIPTIF TECHNIQUE



Coupe technique verticale



Doublage 160



Toutes nos coupes  
techniques  
sur [pro.k-line.fr](http://pro.k-line.fr)

- Isolation thermique jusqu'à  $U_d 0,95 \text{ W/m}^2 \cdot \text{K}$ .
- Dormant en aluminium (40 mm) et ouvrant monobloc en acier (50 mm).
- Très grande résistance aux chocs et à la corrosion.
- Garantie 5 ans (tenue de la laque et corrosion).
- Sécurité : serrure 5 points à relevage de série.
- Seuil réduit de 20 mm sans encastrement conforme à la norme handicapé, sans rupture de pont thermique.
- Vitrage double feuilleté dépoli ou clair (selon les modèles).

# ADAPTATIONS POSSIBLES



Disponible exclusivement en 1 vantail, ouverture à la française. Pas de possibilité d'imposte ou de fixe adjacent. Incompatible avec les blocs-baies.

## NEUF

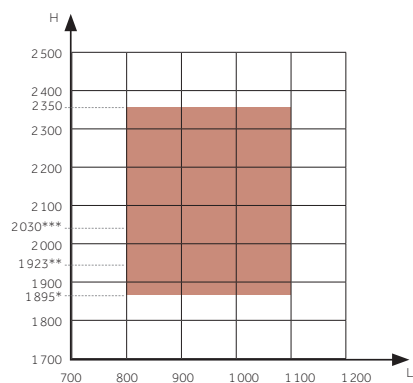
- Dormant de 40 mm pour pose en applique sans doublage.
- Doublage de 80, 100, 120, 140, 160 et 180 mm (**tapées et ailes de recouvrement intérieur à poser sur chantier - non assemblées en usine**).

## RÉNOVATION

- Pose en tunnel (pose n°8).
- Pose en feuillure (pose n°16).

# LIMITES DIMENSIONNELLES

## PORTE DE SERVICE - 1 vantail Neuf - Avec doublage



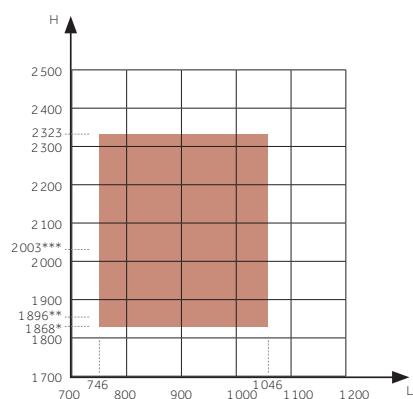
Pour les compatibilités serrures et modèles, nous consulter.

\* pour le modèle KL-PS11

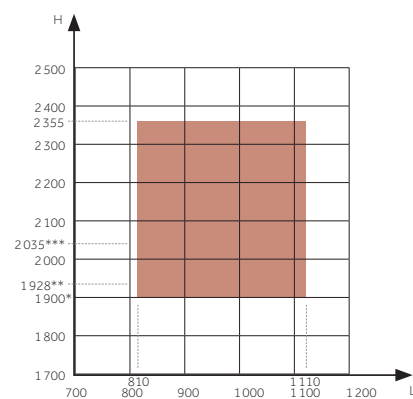
\*\* pour les modèles KL-PS12 et KL-PS13

\*\*\* pour les modèles KL-PS14 et KL-PS15

## PORTE DE SERVICE - 1 vantail Neuf - Sans doublage



## PORTE DE SERVICE - 1 vantail Rénovation



# PERFORMANCES

MODÈLE DE PORTE DE SERVICE	Ud (W/m².K)	FACTEUR SOLAIRE Sw	FACTEUR DE TRANSMISSION LUMINEUSE TLw
KL-PS11	0,95	0,02	0 %
KL-PS12	0,95	0,02	0 %
KL-PS13	1,2	0,07	5 %
KL-PS14	1,4	0,12	11 %
KL-PS15	0,95	0,02	0 %

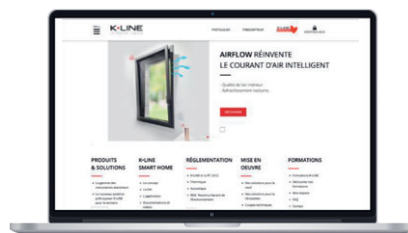
1 vantail : 1 230 x 2 180 ht

# OPTIONS

- Détecteur de Verrouillage Intégré (DVI) compatible avec l'application K•LINE Smart Home.
- Serrure automatique 5 points (dont 2 crochets).
- Serrure retour de pêne à clé 5 points avec gâche standard (dont 2 crochets).
- Cylindre de sécurité, cylindre de haute sécurité avec fonction débrayable, avec ou sans bouton intérieur.

# LES OUTILS DIGITAUX K•LINE À VOTRE DISPOSITION

## SITE PROFESSIONNEL



[pro.k-line.fr](http://pro.k-line.fr)

- Devis et Commande En Ligne
- Commande de pièces détachées et profilés / tôlerie
- Coupes techniques
- Outil de calcul de Thermo-luminosité®

## SITE PRESCRIPTEUR



[prescription.k-line.fr](http://prescription.k-line.fr)

- Inspirations
- Outil de calcul de Thermo-luminosité®
- Guide conseil
- Objets BIM
- Attestations, avis techniques

## ÉTIQUETTE GARANTIE



- Scannez le QR code de l'étiquette pour effectuer vos demandes SAV en ligne

k-line.fr

